

Вибрация рулевого кеса Suzuki Jimny

Технические работы по устранению вибрации рулевого колеса

Service Bulletin

AUTOMOBILE	
ISSUE NO. :	Q-SN-004
DATE	: Apr. 09, 2009
PAGE	: 1 OF 5

ТЕМА	: Вибрация рулевого управления
МОДЕЛЬ	: SN413(JS3JB43V834161319~, JSAFJB43V00170547~) SN415(SOP~)
Изменения в производстве начиная с VIN:	: 2009/3/2~ JSAFJB43V00422454~ (E02,E06,E11,E21,E22,E24,E37) JSAFJB53V00420452~ (E22) JS3JB43V3A4100053~ (E10) JS3JB43V694103542~ (E43) JS3JB43V294103554~ (E50) JS3JB43V694103556~ (E85)
REFERENCE	:

1. СОСТОЯНИЕ

Рулевое колесо начинает вибрировать при скорости около 80км/ч или при торможении и вибрация не прекращается до тех пор, пока скорость не станет выше 90км/ч или ниже 60км/ч.

2. ПРИЧИНА

Подвеска и рулевое управление чувствительные к вибрации по причине дисбаланса колес и т.п.

Вследствие чего, вибрация рулевого управления особенно выражена, когда есть дисбаланс между левым и правым колесом в «противофазе»

3. ИЗМЕНЕНИЯ

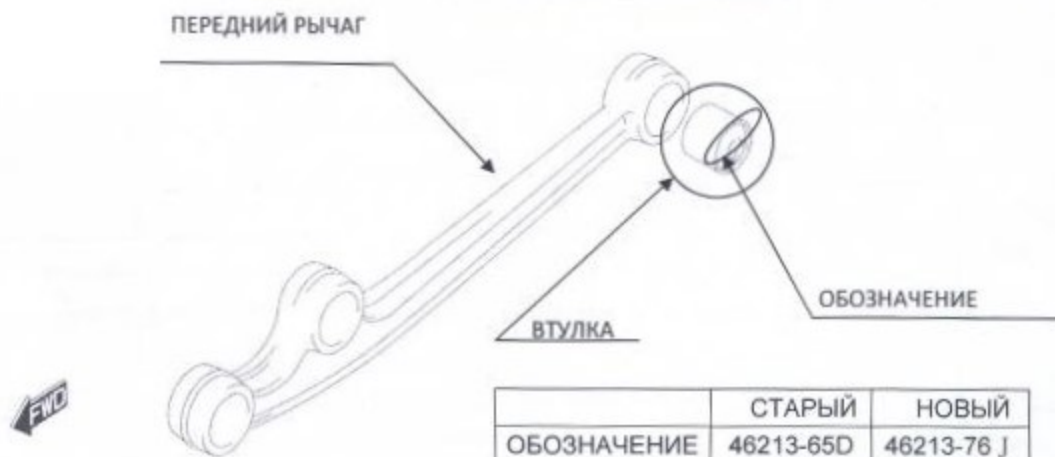
- Улучшена характеристика втулки переднего рычага, что уменьшило передачу вибрации передней подвески.
- Установка дополнительной прокладки для улучшения работы системы рулевого управления.

AUTOMOBILE	
ISSUE NO. : Q-SN-004	
DATE	: Apr. 09, 2009
PAGE	: 2 OF 5

4. ИНФОРМАЦИЯ О ЗАПАСНЫХ ЧАСТЯХ

(1) Изменения в производстве (начиная с VIN)

НАЗВАНИЕ	КАТ.НОМЕР		ВЗАИМОЗАМЕНЯЕМОСТЬ (O: ДА, X: НЕТ)	КОЛ-ВО
	СТАРЫЙ	НОВЫЙ		
ВТУЛКА, (СТОРОНА КУЗОВА)	46213-65D01	46213-76J00	СТАРЫЙ \rightarrow X НОВЫЙ	2



	СТАРЫЙ	НОВЫЙ
ОБОЗНАЧЕНИЕ	46213-65D	46213-76 J

ПРИМ:

- Так же замените втулки заднего продольного рычага в том случае, если это имеет отношение к данной неисправности.

(2) Для устранения неисправности. (до VIN)

НАЗВАНИЕ	КАТ.НОМЕР		ВЗАИМОЗАМЕНЯЕМОСТЬ МОСТЬ (O: ДА, X: НЕТ)	КОЛ-ВО	СНОСКА
	СТАРЫЙ	НОВЫЙ			
ВТУЛКА, (СТОРОНА КУЗОВА)	46213-65D01	46213-76J00	EARLY \rightarrow X LATE	2	
ПРОКЛАДКА 15×24×0.5	09181-15158		EARLY \rightarrow X LATE	0~4	Одна стор: Max 2 штуки

5. ИЗМЕНЕНИЯ В ПРОИЗВОДСТВЕ

2009/3/2~

JSAFJB43V00422454~ (E02,E06,E11,E21,E22,E24,E37)

JSAFJB53V00420452~ (E22)

JS3JB43V3A4100053~ (E10)

JS3JB43V694103542~ (E43)

AUTOMOBILE	
ISSUE NO. :	Q-SN-004
DATE	: Apr. 09, 2009
PAGE	: 3 OF 5

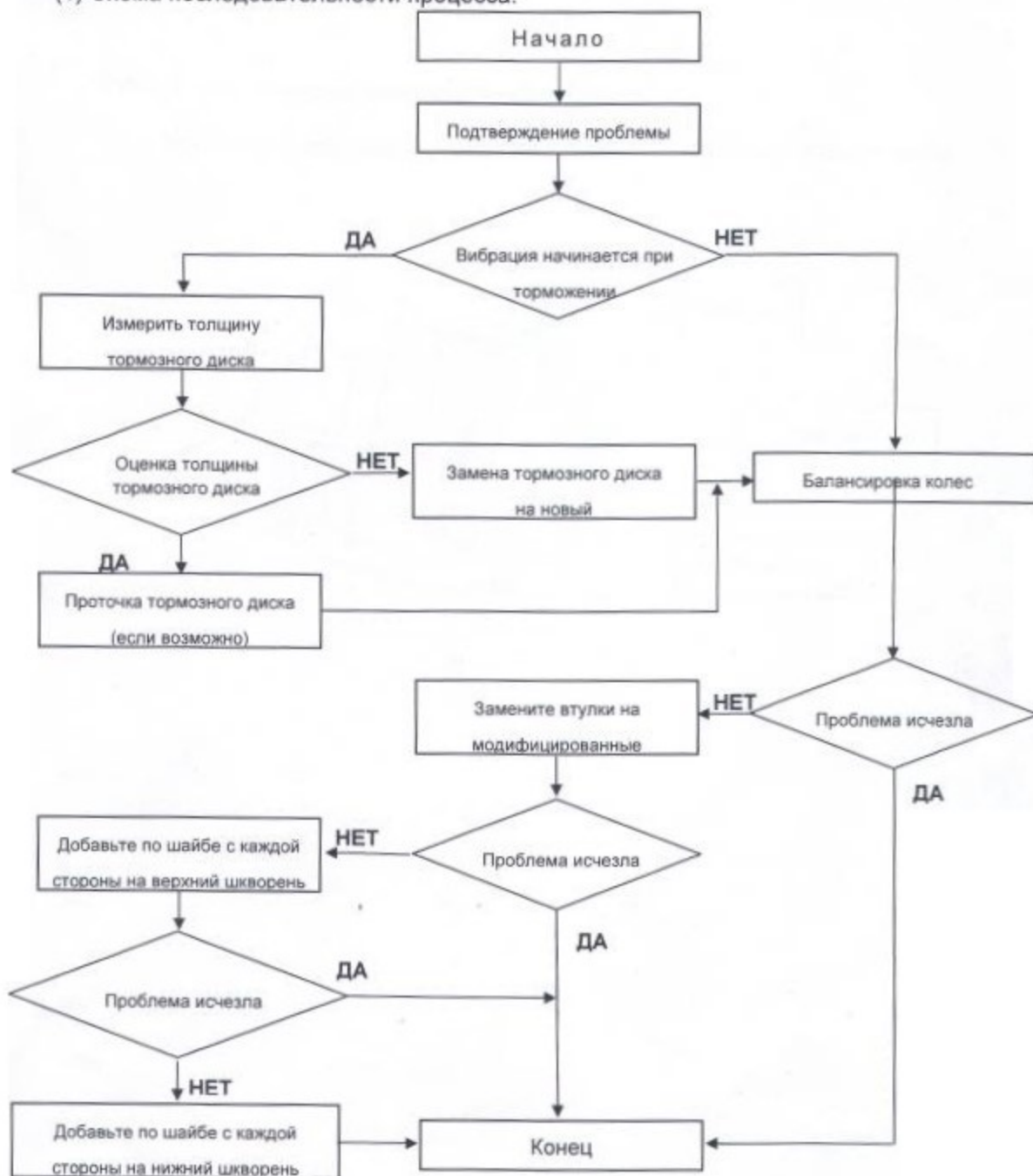
JS3JB43V294103554~ (E50)

JS3JB43V694103556~ (E85)

6. УСТРАНЕНИЕ НЕИСПРАВНОСТИ

Отремонтируйте согласно приведенной ниже процедуре.

(1) Схема последовательности процесса.



AUTOMOBILE	
ISSUE NO. : Q-SN-004	
DATE	: Apr. 09, 2009
PAGE	: 4 OF 5

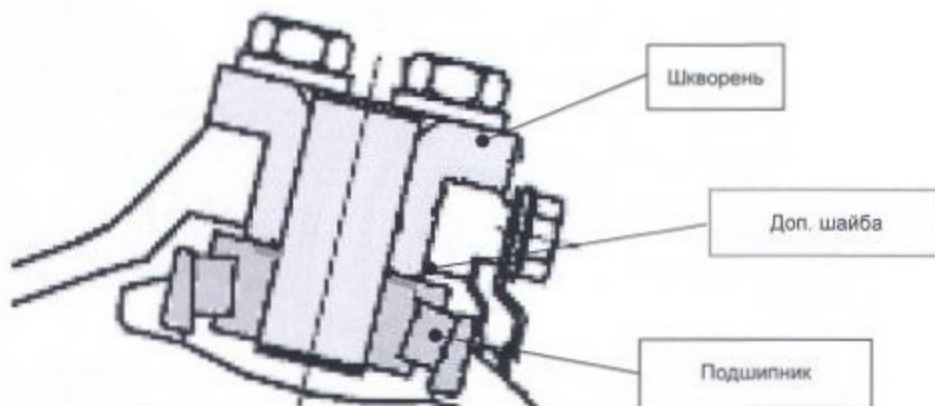
(2) Прим:

Устанавливайте шайбы, согласно приведенной ниже процедуре.

1. Снимите шкворень и установите шайбу (Рис-1), установите шкворень.
(Руководствуйтесь инструкцией по замене шкворня)

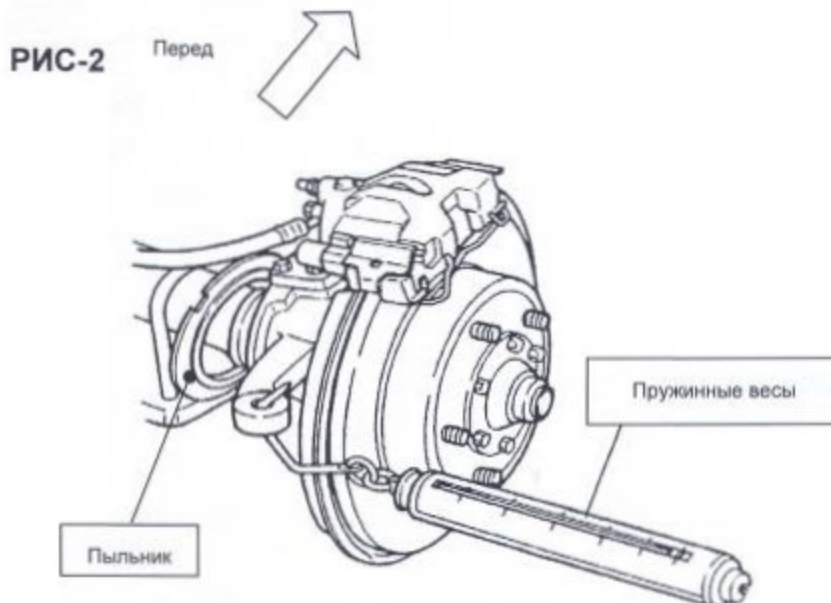
РИС-1 : Расположение дополнительной шайбы.

Установите одну шайбу между шкворнем и шкворневым подшипником.



AUTOMOBILE	
ISSUE NO. : Q-SN-004	
DATE	: Apr. 09, 2009
PAGE	: 5 OF 5

2. После установки шайбы снимите пыльник, наконечник, продольную рулевую тягу, которая прикручена к поворотному кулаку. Затем, покачайте поворотный кулак влево, вправо 20-30 раз и измеряйте усилие необходимое для поворота кулака пружинными весами. Убедитесь, что усилие составляет не больше 4.6kg(45N). (Рис-2).



ПРЕДУПРЕЖДЕНИЕ:

Пожалуйста, делайте усилие поворота не больше 4.6kg(45N). Если усилие будет больше 4.6kg(45N), это может стать причиной плохого возвращения руля и/или повреждению подшипника шкворня.