

## Инструкция по ремонту ремней безопасности со сработавшими преднатяжителями на Suzuki Liana

Итак, для тех у кого к сожалению сработали преднатяжители ремней безопасности и ремни теперь не фиксируются при резком выдёргивании.

Всё это можно исправить, но, разумеется, кроме преднатяжителей.

Для ремонта понадобится следующий инструмент:

- Трещётка с головкой, или накидной ключ на 14. Сойдёт и рожковый, но не так удобно.
- Большая крестовая отвёртка.
- Шлицевая отвёртка.
- Ключи (биты с битодержателем) торкс T10, T20.



**Ремонт производится в следующей последовательности:**

Для доступа к ремням открываем обе двери со стороны ремня, сдвигаем переднее сиденье вперёд и складываем спинку, снимаем боковую нижнюю обшивку центральной стойки. Обшивку нужно разжать руками, вывести края из-за стойки по всей длине и потянуть обшивку вверх.



Отсоединяем провод (он не понадобится до установки нового ремня)



Головкой (ключом) на 14 отворачиваем болты верхнего и нижнего креплений ремня, механизма ремня.

Крестовой отвёрткой отворачиваем саморез крепления механизма.



Итак, механизм у вас в руках. С боков имеются пластмассовые крышки белого и коричневого цветов. Под белой крышкой скрыта возвратная пружина, которая сматывает ремень на катушку. Пружинный блок, состоит из белой крышки, зелёного контейнера с пружиной, скреплённого с крышкой защёлками и вращающейся втулки в центре. Этот блок необходимо снять в первую очередь. Для снятия потребуются ключ (бита) торкс T20.

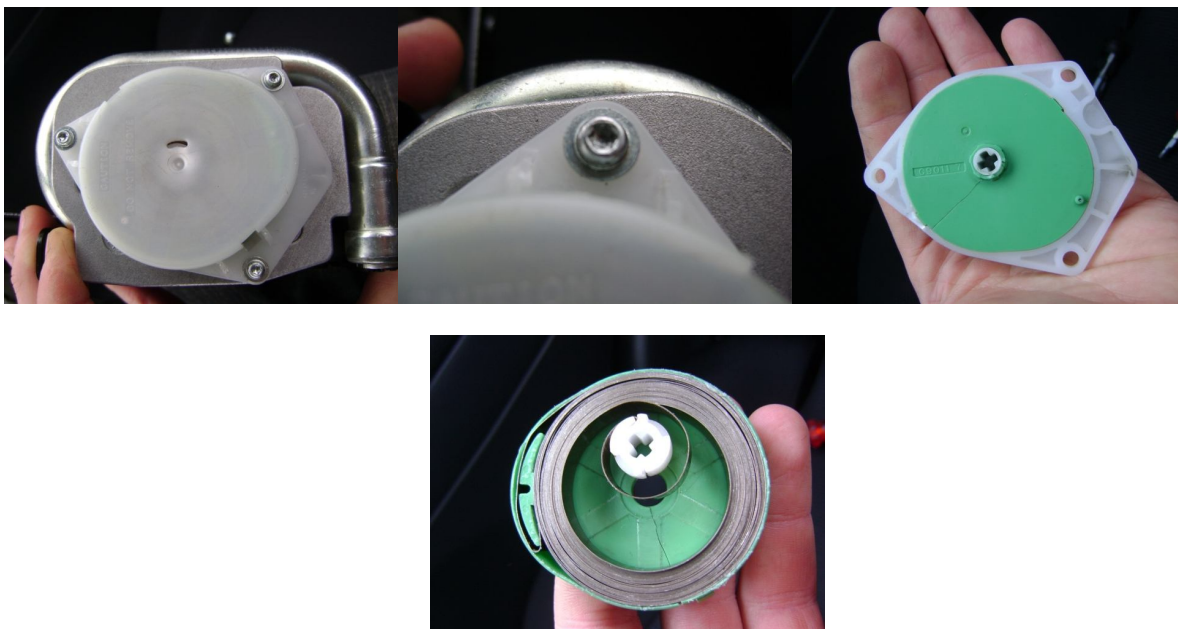




Отворачиваем 3 винта крепления пружинного блока, прижимая белую крышку к корпусу пальцами. После того как винты вывернуты необходимо продолжая прижимать блок к корпусу вращать его до полного ослабления пружины. Если это проделать аккуратно, то разбирать блок не потребуется. Проверить это можно надев блок обратно на ось катушки и поворачивая в обратном направлении. Если пружина взводится – всё в порядке, откладываем блок в сторону.

**ОСТОРОЖНО! ЕСЛИ БЛОК РАЗБЕРЁТСЯ У ВАС В РУКАХ ВОЗМОЖНЫ ТРАВМЫ! Пружина выстреливает мгновенно и превращается в клубок, который нелегко распутать. Мне при разборе первого ремня этот клубок выстрелил в лицо.**

Если же пружина внутри соскочит с креплений, то нужно разобрать блок при помощи шлицевой отвёртки. Блок собран на двух защёлках. Разбирать нужно спустив пружину до конца.



Далее приступаем к снятию механизма преднатяжителя, который предстоит извлечь от ставших ненужными деталей.

Механизм крепится 3мя винтами с головками торкс T10. Один из винтов длиннее остальных. Отворачиваем винты и снимаем механизм.



Снимаем чёрную пластину с трубкой - «пушкой» (один винт с головкой T10) и удаляем звёздочку с зубцами, вытряхиваем ВСЕ шарики (их там около десятка) и срезанные при выстреле маленькие штифты, на которых стояла звёздочка. Всё это теперь лишнее.



Устанавливаем пластину с трубкой обратно



Не устанавливая механизм преднатяжителя на место, выдавливаем штифты трёх «клопов» крепления противоположной крышки.

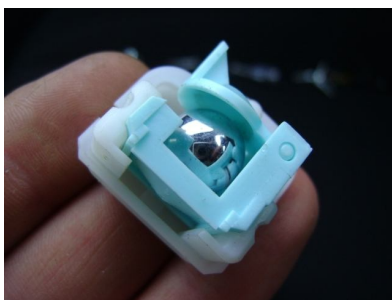


Затем устанавливаем механизм преднатяжителя обратно.

Снимаем коричневую крышку с имеющимися под ней деталями при помощи шлицевой отвёртки.



Удаляем ставшие лишними детали:

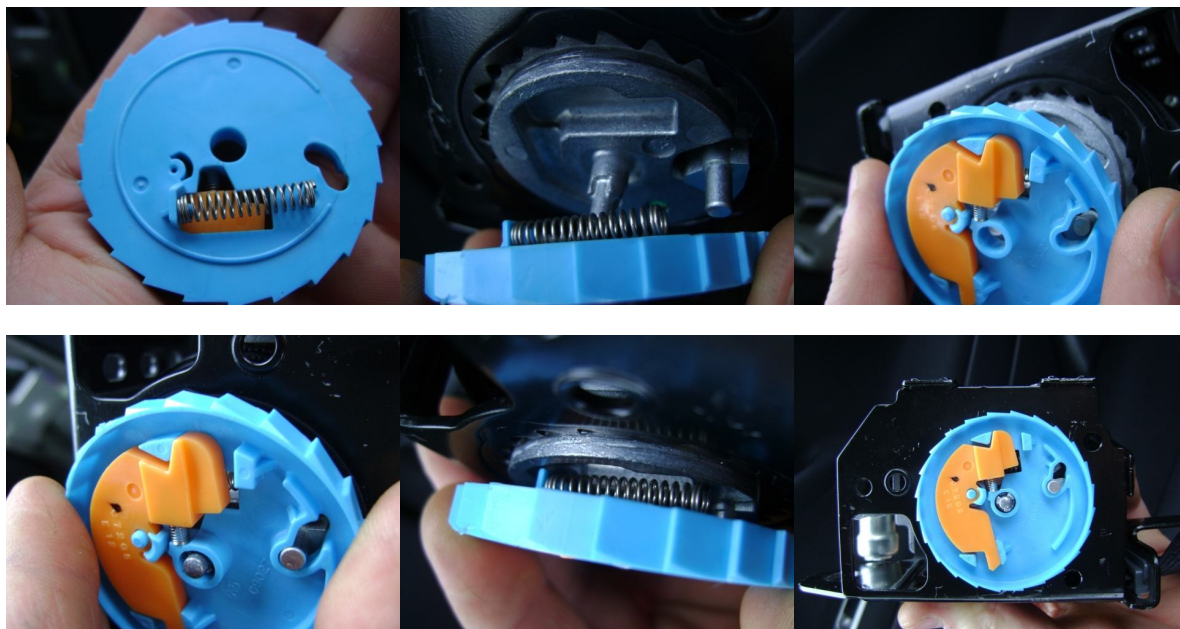


Проверяем установку маленькой пружинки, должно быть, как на фото ниже:





Собираем механизм как показано на фото ниже. Пружину можно заправить отвёрткой, или надевать колесо, уперев пружину в край паза.



Устанавливаем на место коричневую крышку, клопы пока не защёлкиваем.

Сматываем ремень до длины свободного конца примерно 350 – 400мм. Затем устанавливаем подготовленный блок возвратной пружины не закрепляя винтами и взводим пружину.

Взвод осуществляется поворачиванием блока примерно на 8 оборотов. Критерием здесь служит полное сматывание ремня с катушки. Если пружину перетянуть (что я и сделал в первый раз) ремень не будет вытягиваться полностью. Взведите пружину до максимума и отпустите на 2 оборота. Если отпустить больше ремень будет плохо сматываться. Если оставить на пределе пружина может преждевременно ослабнуть.

Установив взвод пружины и придерживая блок проверяем срабатывание стопора резко выдёргивая ремень. Всё должно работать. Крепим блок и защёлкиваем клопы противоположной крышки

На мелкие повреждения пластмассовых деталей, думаю, обращать внимание не стоит. У меня, например, треснули оба блока пружин. Всё работает – крышка-то целая.



Устанавливаем всё обратно и пользуемся.

Надеюсь эта инструкция вам поможет, хотя лучше бы её никогда не пришлось применять на практике