

## Расположение компонентов системы рулевого управления с электроприводом

- A. Бензиновая модель  
B. Дизельная модель

### 1. Рулевое колесо

- M001500 – Замена рулевого колеса

### 2. Рулевая колонка

- M019110 – Замена рулевой колонки
- M019100 – Демонтаж и установка рулевой колонки

### 3. Модуль управления рулевым управлением с электроприводом (EPS)

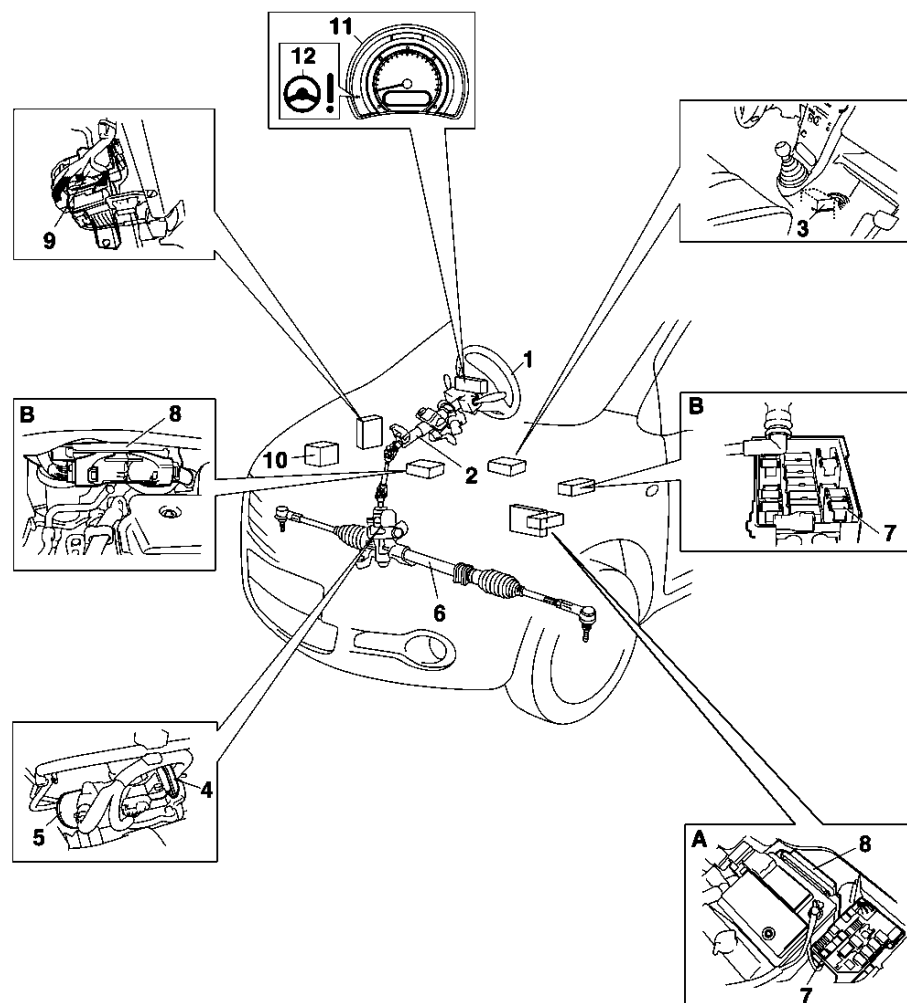
- M201000 – Замена модуля управления рулевым управлением с электроприводом (механическая коробка передач)
- M201000 – Замена модуля управления рулевым управлением с электроприводом (автоматическая коробка передач)

### 4. Датчик крутящего момента (входит в состав рулевого механизма)

### 5. Электродвигатель усилителя рулевого управления (входит в состав рулевого механизма)


### 6. Рулевой механизм

- M041000 – Замена рулевого механизма (K10B,






S 0016284

K12B) 


- M041000 – Замена рулевого механизма (D13A, Z13DTJ) 

## 7. Предохранитель EPS


## 8. Модуль управления двигателем (ECM)

- J745500 – Замена модуля управления двигателем (K10B, K12B) 
- J745500 – Замена модуля управления двигателем (на автомобилях с кронштейном безопасности) (K10B, K12B) 
- J745500 – Замена модуля управления двигателем (D13A, Z13DTJ) 


## 9. Модуль управления оборудованием кузова (BCM)

- N221400 – Замена модуля управления оборудованием кузова 

## 10. Гидравлический модулятор с контроллером

- H700500 – Замена гидравлического модулятора с контроллером 

## 11. Комбинация приборов в сборе

- N300700 – Замена комбинации приборов 

## 12. Контрольная лампа EPS